

公司简介:

广州市贝诺特电子有限公司旗下Ete品牌始创立于1999年，是一家有着十七年门铃产品生产经验的专业门铃生产商，公司以生产门铃、门锁产品为主，集设计、开发、生产、营销为一体，产品几乎覆盖智能家居全方面的智能硬件，为系统集成商提供配套服务。公司致力于产品功能与设计的完美体现，产品在全国各地地产楼盘项目中被广泛应用，以卓越的品质，良好的市场信誉及完善的售后服务体系获得了优良的使用评价，成为国内门铃行业知名品牌。

公司产品主要分为门铃和门锁两大系统，包括智能门锁、智能可视猫眼、智能家居系统等产品类别，并为广大客户提供OEM/ODM服务。

公司拥有一批高素质的专业技术人员，产品研发、生产均保持国际化的制造标准，每一件产品的设计与生产都经过严格的工序控制，从图纸设计到模具造型，到最后的产品包装，每一个细节都一丝不苟，精益求精。公司建立了完善的营销体系，拥有强大且经验丰富的营销团队，坚持产品形象与公司产品理念的高度融合，建立“一站式”的售后服务体系。力求每一个服务细节都得到客户的肯定和满意。

Ete十余年历程，坚持专业，关注细节，产品精湛技术与时代变化同步，水准不断提升。公司陆续通过ISO9001：2000质量体系认证及CE、FCC、ROHS认证等国际、国内权威认证，荣获了“中国安防十大质量品牌”、“中国质量服务信誉AAA企业”、“全国消费者放心满意品牌”等多项荣誉。

Ete一贯秉承“实力源于技术，品牌源于品质”的企业理念，全方位吸收国内外先进生产技术，坚持质量原则，引领行业潮流，全力将Ete打造成为国际顶级的智能家居品牌。

保修卡

保修卡编号：

产品型号：

出产编号：

智能门系统品质保证说明：

尊敬的用户：

首先感谢您选用本公司的产品，为了使我们的服务更加完善，请认真将以下各项资料填写完整并妥善保管本保修卡。

一、自购买起，三年内，在正常使用状态下发生故障，可享受免费维修。（耗材及消耗性零件除外）

二、在保修期内，若有下列状况，恕不能免费维修：

A.未能出示保修卡，或保修卡有涂改现象； B.不按说明书使用，导致损坏者；

C.私自拆卸，令封条破损者；D.由不可抗拒因素造成（如天灾等）而导致机器故障者。

三、超过保修期，我公司可提供零配件及维修等有偿服务。

用户信息

用户名称：

联系电话：

联系地址：

经销商信息

经销商名称：

电话：

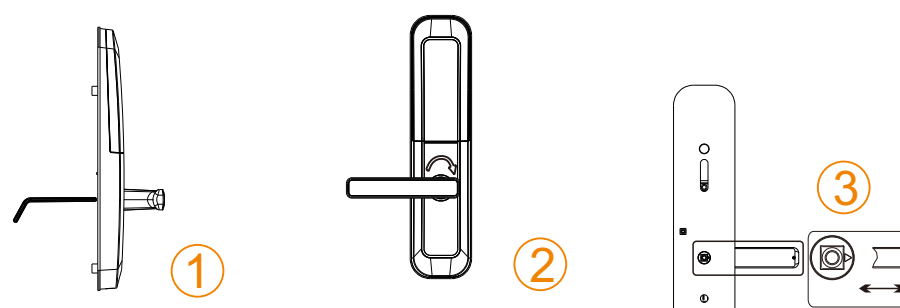
地址：

经销商印章

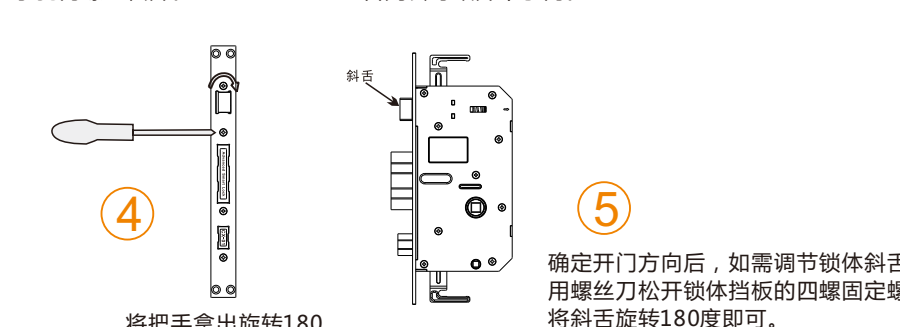
购买日期：

智能门锁安装步骤

1、站在门外面向门，确定锁与门的开启方向，调节把手方向与锁体的斜舌方向。
(注：门锁没有安装好之前请确保前面板后的转轴箭头方向是否与把手平行一致，如果不平行等请勿插钥匙进锁内转动)

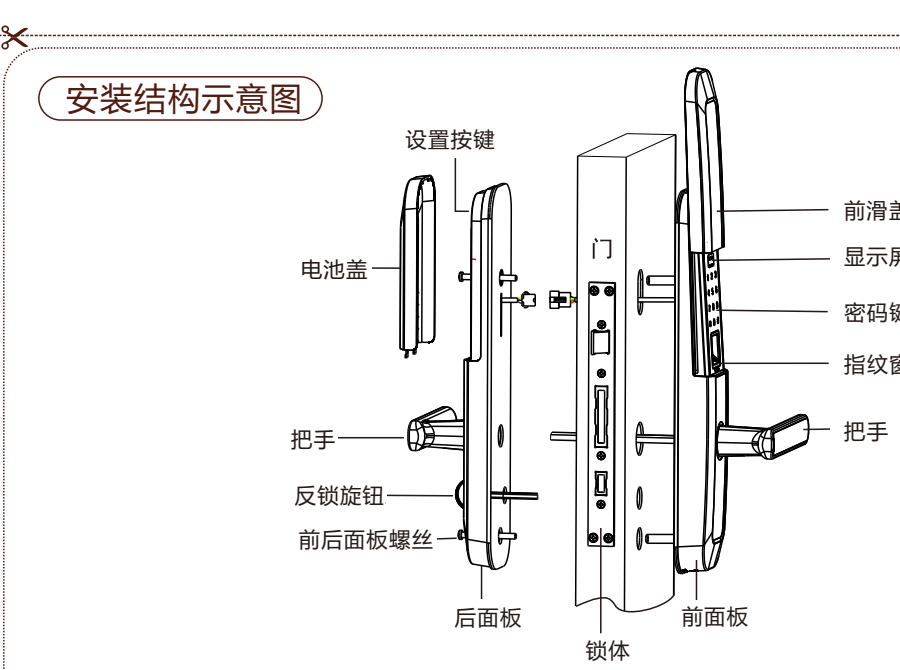


用六角板手插入锁体底部把手孔内，将把手孔内螺丝松开。



将把手拿出旋转180度，再将把手螺丝锁紧，完成调整。

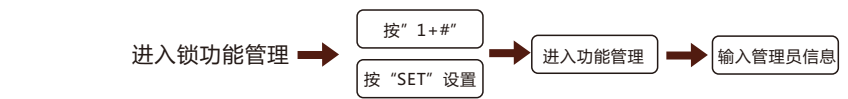
2、锁体调节好后，安装锁体。然后再安装前后面板螺丝。
3、安装门扣板，调整门扣板与锁舌的相对位置，上锁后开启顺畅自由。
4、安装完成后开关门测试，顺畅后锁紧所有螺丝完成安装。



ete

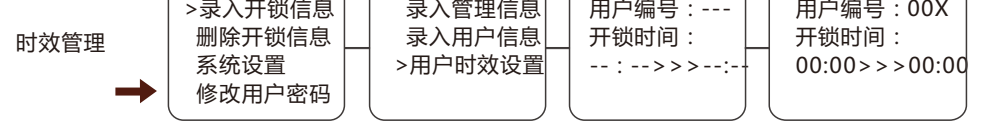
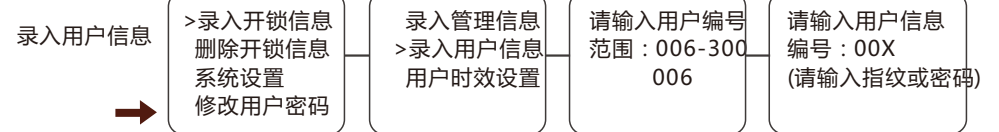
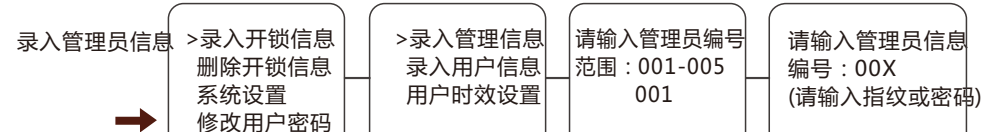
安装使用说明书

ete 智能门锁操作说明书



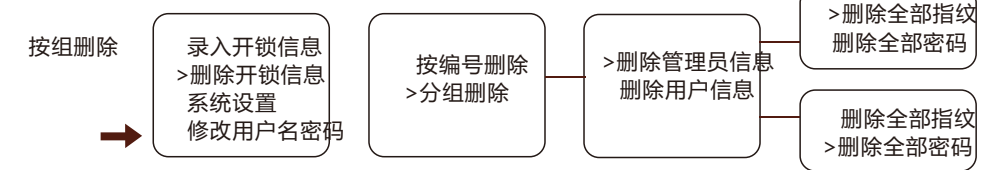
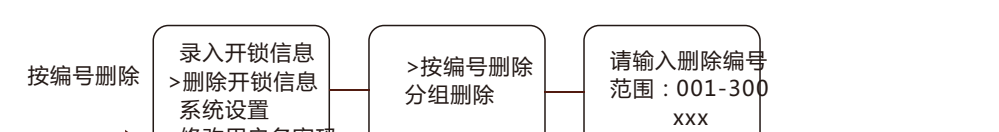
操作后提示输入管理员信息(初始状态下管理员信息为密码:123456)管理员验证后即可进行功能管理。
注：屏幕光标移动按数字键盘“2”上翻，按“8”下翻，按“*”返回，按“#”确认。

一、录入开锁信息（须录入管理员信息）



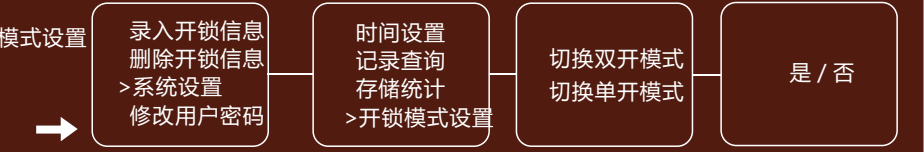
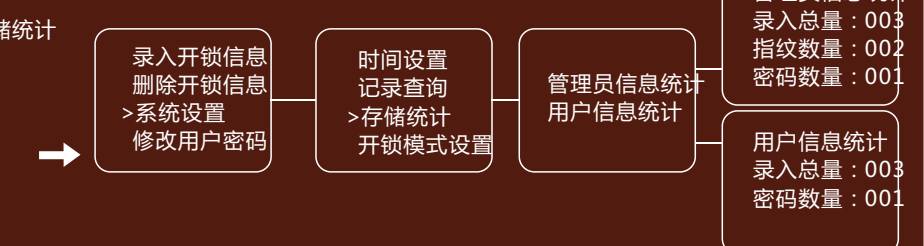
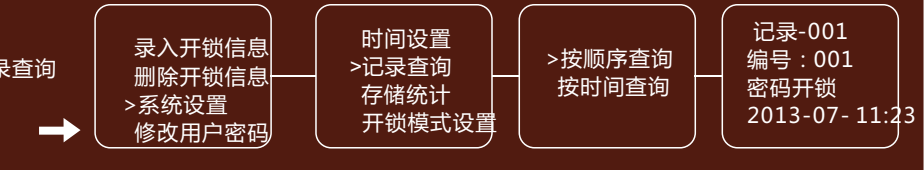
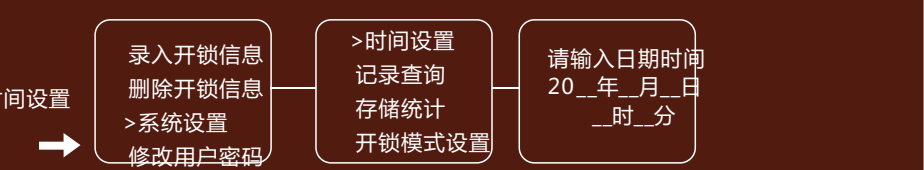
注：录入过程中，输入编号直接按“#”确认为顺序录入，指纹或密码均不能重复录入，密码位数为4到16位。

二、删除开锁信息（须录入管理员信息）



注：删除过程中，不能删除当前通过验证的管理员信息，使用初始密码通过验证不能删除使用删除功能。

三、系统设置（须录入管理员信息）



注：记录存储数量为250条，记录号由001-250，记录满后从001号开始重新覆盖保存，顺序查询显示最近一次开锁记录。时间查询显示为输入日期的最近一次开锁记录。

四、修改密码（须录入管理员信息）



五、常开设置

打开常开功能：按“1+#”进入开始菜单选项，选择常开设置，按显示选项提示操作。



关闭常开功能：直接按“#”或任意开锁信息开一次即可关闭常开功能。

六、开门模式设置

单开锁模式：即单个指纹或密码开锁。
双开锁模式：即双指纹、双密码或指纹+密码。

(若当前开锁模式为单开时，开门模式设置则显示“是否切换为双开模式”，反之，当前开锁模式为双开时，开门模式设置则显示“是否切换单开模式”)

七、恢复出厂设置

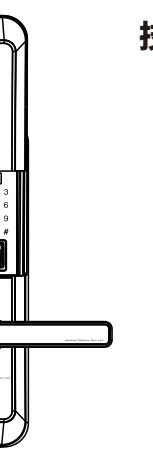
长按后面DEL键5秒，系统即进入恢复出厂设置状态，所有开锁信息和记录都将清空，成功后，初始密码为123456（可用于管理员验证）。

八、其他

- ★ 连续输入错误码超过5次，键盘锁定3分钟，3分钟系统不响应任何操作。
- ★ 密码防窥视功能：密码开门时按如下方式输入密码：xxx正确密码xxx;即可在密码前后增加一些无关码，然后按“#”号确认。开门密码必须包含在所输入的内容中。
- ★ “*”键为（取消）或（返回），“#”键为确认；按“*”键，清空已输入的所有按键值。
- ★ 在语音提示“已开锁”后再转动把手开门。

备注：

初始状态：出厂的初始密码为“123456”，输入“123456”即可开门。录入管理员信息后，初始密码“123456”将自动删除。



技术参数：

电源供应：4.5V-6.5V
典型静态电流：<50微安
动作电流：<250毫安
开门指纹后卡片数量：<=300组
开门密码数量：<=300组
执行机构：直流微型电机
可配锁体：国内标准锁体
环境：工作温度：-20°C-70°C
存储温度：-25°C-125°C
湿度：5%-95%